


# HACIA UNA NUEVA PROFESIONALIDAD DOCENTE:

EL PAPEL DE LOS PROFESIONALES DE LA PSICOPEDAGOGÍA EN  
LOS CONTEXTOS ESCOLARES EN LA L.O.E.



Ilma. Sra. Auxiliadora Hernández Miñana  
Directora General de Evaluación, Innovación y Calidad  
Educativa y de la Formación Profesional



## HACIA UNA NUEVA PROFESIONALIDAD DOCENTE: EL PAPEL DE LOS PROFESIONALES DE LA PSICOPEDAGOGÍA EN LOS CONTEXTOS ESCOLARES EN LA L.O.E.

“ Resulta difícil definir su rol, [...] hoy podríamos mantener que la Psicología escolar es un ámbito específico de intervención y que es entendida como la actuación técnica y especializada del profesional de la psicopedagogía en ambientes escolares, siendo su objetivo la reflexión e intervención sobre el comportamiento humano en situaciones educativas, potenciando la capacidad de las personas, grupos e instituciones y desarrollando su actividad profesional en el marco de los sistemas sociales dedicados a la educación”

Latorre, Angel (1997)



## HACIA UNA NUEVA PROFESIONALIDAD DOCENTE: EL PAPEL DE LOS PROFESIONALES DE LA PSICOPEDAGOGÍA EN LOS CONTEXTOS ESCOLARES EN LA L.O.E.

### ■ 1.Hacia una nueva profesionalidad docente.

Los nuevos retos que esta **sociedad heterogénea, plural, cambiante e intercultural** va imponiendo a los profesionales de la Educación van más allá de la reforma de los planes de estudio y de la reestructuración continua del sistema educativo y afectan de lleno al concepto mismo de **profesionalidad docente**.



## HACIA UNA NUEVA PROFESIONALIDAD DOCENTE: EL PAPEL DE LOS PROFESIONALES DE LA PSICOPEDAGOGÍA EN LOS CONTEXTOS ESCOLARES EN LA L.O.E.

- **Los docentes deben adquirir:**
  - **nuevos conocimientos,**
  - **dominar nuevas destrezas**
  - **y ampliar el repertorio de conductas profesionales** ...para atender adecuadamente a la diversidad del alumnado que nos vamos a encontrar en nuestras aulas.
  
- Esta necesidad es, si cabe, más necesaria en la etapa de la Educación Secundaria Obligatoria.



## HACIA UNA NUEVA PROFESIONALIDAD DOCENTE: EL PAPEL DE LOS PROFESIONALES DE LA PSICOPEDAGOGÍA EN LOS CONTEXTOS ESCOLARES EN LA L.O.E.

- Así, al cambio de sus planteamientos metodológicos y teóricos el profesor ha de añadir:
  - ✓ **Un cambio en su concepción misma del proceso de enseñanza-aprendizaje,**
  - ✓ **Un cambio del rol profesional que venía desempeñando ...**
  - ✓ **... y constituirse como un profesional reflexivo de su propia práctica, que investiga y experimenta junto a otros profesores.**

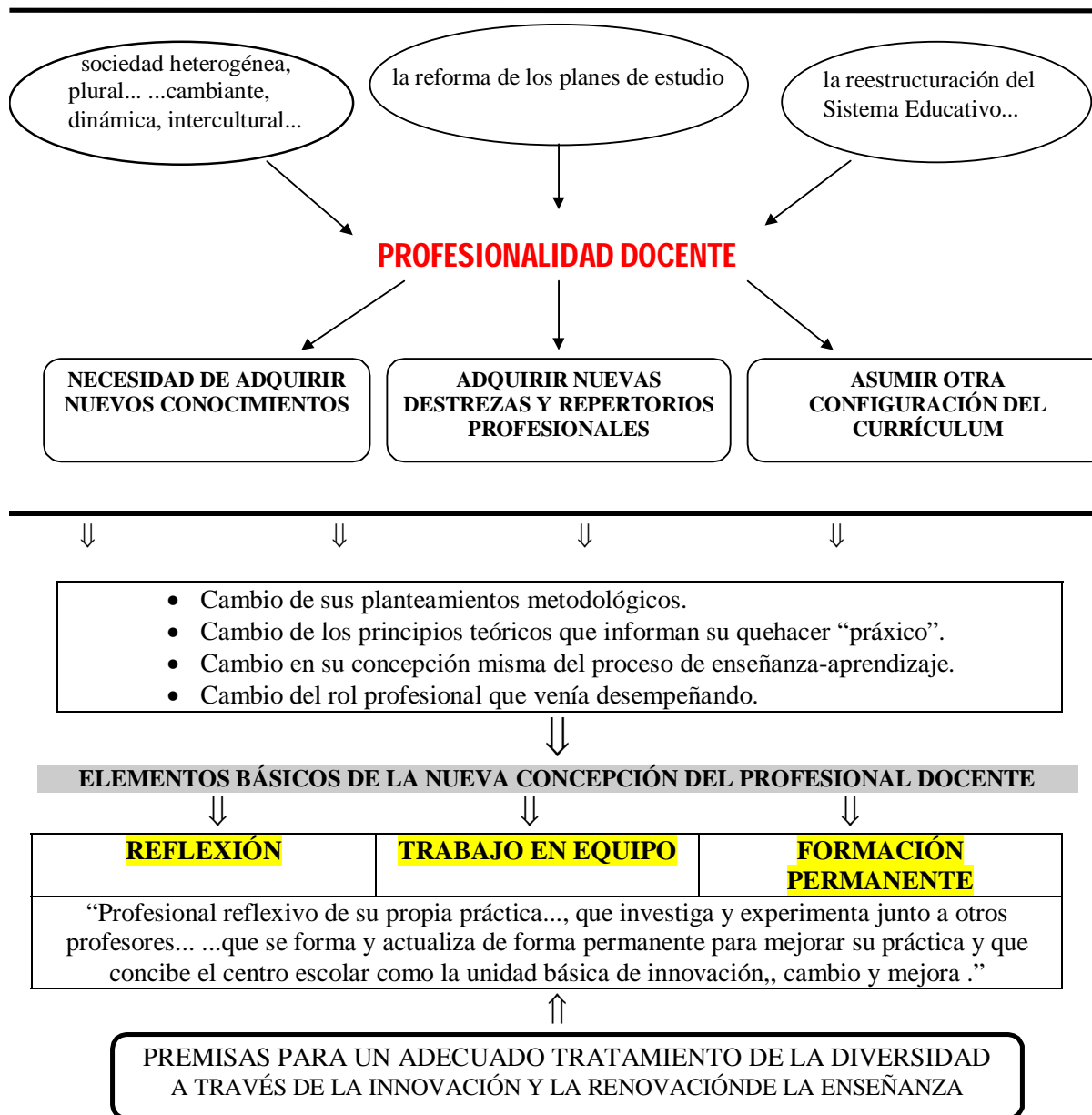


## HACIA UNA NUEVA PROFESIONALIDAD DOCENTE: EL PAPEL DE LOS PROFESIONALES DE LA PSICOPEDAGOGÍA EN LOS CONTEXTOS ESCOLARES EN LA L.O.E.

- Desde esta concepción:
  - reflexión,
  - trabajo en equipo
  - y formación permanente
  - ...pasan a ser **los tres elementos básicos de la nueva concepción del profesional docente** y premisas necesarias para un adecuado tratamiento de la diversidad a través del cambio y de la renovación de la enseñanza.

# HACIA UNA NUEVA PROFESIONALIDAD DOCENTE: EL PAPEL DE LOS PROFESIONALES DE LA PSICOPEDAGOGÍA EN LOS CONTEXTOS ESCOLARES EN LA L.O.E.

CUADRO I



## ■ 2.Un nuevo profesorado.

Actualmente se habla de la necesidad de que el profesorado desarrolle **competencias** entendidas como ... “**el conjunto de conocimientos, capacidades y aptitudes que permiten desempeñar un trabajo,... el conjunto de saberes que se aplican, con criterio, en una situación y momento particulares**”. E. Cano (2006).

- Un estudio de *Eurydice* afirma que existen **5 campos de competencia profesional** indispensables para el desempeño profesional de la docencia...

1. **Dominio de la enseñanza asistida por las TIC.**
2. **Competencias de gestión y administración.**
3. **Habilidades para el apoyo a jóvenes con necesidades específicas e inmigrantes.**
4. **Destrezas de comunicación con el alumnado.**
5. **Capacidad para la gestión de los comportamientos.**

**HACIA UNA NUEVA PROFESIONALIDAD DOCENTE:  
EL PAPEL DE LOS PROFESIONALES DE LA PSICOPEDAGOGÍA EN LOS CONTEXTOS ESCOLARES EN  
LA L.O.E.**

**Competencias que permitan dar nuevas respuestas a las exigencias  
del proceso de enseñanza/aprendizaje...**

<b>1. Organizar y animar situaciones de aprendizaje</b>	<b>6. Participar en la gestión de la escuela</b>
<b>2. Gestionar la progresión de los aprendizajes</b>	<b>7. Informar e implicar a los padres</b>
<b>3. Elaborar y hacer evolucionar dispositivos de diferenciación</b>	<b>8. Utilizar las nuevas tecnologías</b>
<b>4. Implicar a los alumnos en sus aprendizajes y en su trabajo</b>	<b>9. Afrontar los deberes y los dilemas éticos de la profesión</b>
<b>5. Trabajar en equipo</b>	<b>10. Organizar la propia formación continua</b>

**HACIA UNA NUEVA PROFESIONALIDAD DOCENTE:  
EL PAPEL DE LOS PROFESIONALES DE LA PSICOPEDAGOGÍA EN LOS CONTEXTOS ESCOLARES EN  
LA L.O.E.**

**CUADRO II**



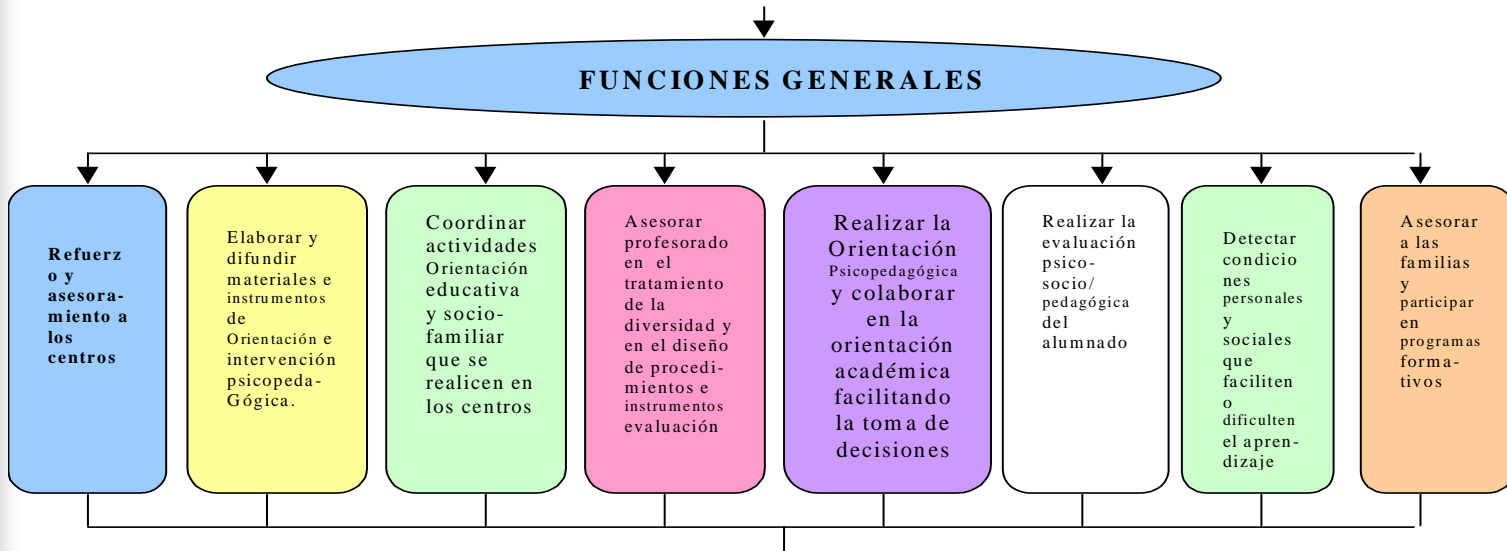
# HACIA UNA NUEVA PROFESIONALIDAD DOCENTE: EL PAPEL DE LOS PROFESIONALES DE LA PSICOPEDAGOGÍA EN LOS CONTEXTOS ESCOLARES EN LA L.O.E.

## 3. La Orientación Educativa, Psicopedagógica y Profesional: marco de referencia autonómico.

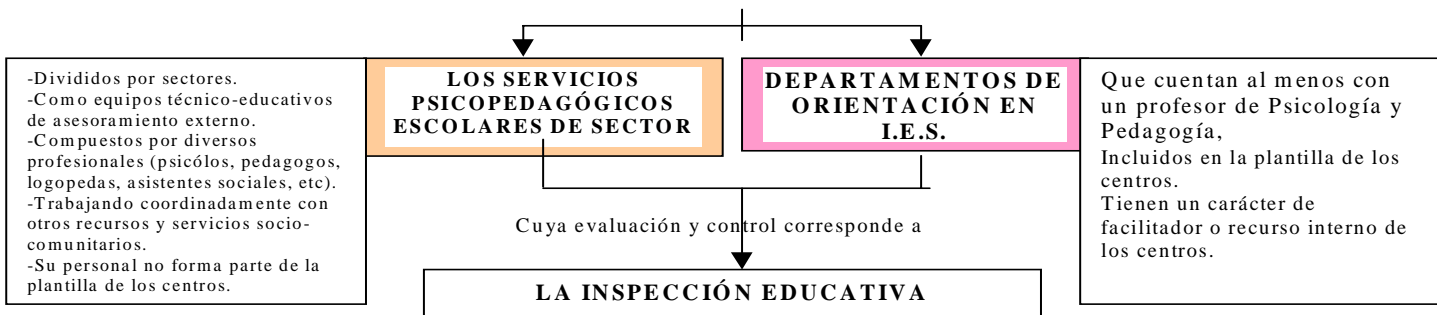
CUADRO III

### LOS SERVICIOS ESPECIALIZADOS DE ORIENTACIÓN EDUCATIVA, PSICOPEDAGÓGICA Y PROFESIONAL (D. 131/94)

definidos como equipos de profesionales que ejercen funciones especializadas de orientación, evaluación e intervención educativa y de refuerzo al sistema escolar en sus distintos niveles, modalidades y grados.



y se estructuran de la siguiente manera



- Divididos por sectores.
- Como equipos técnico-educativos de asesoramiento externo.
- Compuestos por diversos profesionales (psicólogos, pedagogos, logopedas, asistentes sociales, etc).
- Trabajando coordinadamente con otros recursos y servicios socio-comunitarios.
- Su personal no forma parte de la plantilla de los centros.

**LOS SERVICIOS PSICOPEDAGÓGICOS ESCOLARES DE SECTOR**

**DEPARTAMENTOS DE ORIENTACIÓN EN I.E.S.**

Que cuentan al menos con un profesor de Psicología y Pedagogía, Incluidos en la plantilla de los centros. Tienen un carácter de facilitador o recurso interno de los centros.

Cuya evaluación y control corresponde a

**LA INSPECCIÓN EDUCATIVA**

HACIA UNA NUEVA PROFESIONALIDAD DOCENTE:  
EL PAPEL DE LOS PROFESIONALES DE LA PSICOPEDAGOGÍA EN LOS CONTEXTOS  
ESCOLARES EN LA L.O.E.

### 3. Un nuevo marco normativo.

- La LOE contempla entre los Principios y Fines de la Educación, la Orientación Educativa, Psicopedagógica y Profesional, como necesaria para el logro de una formación personalizada, que propicie una educación integral en conocimientos, destrezas y valores.
- Asimismo concibe las ENSEÑANZAS MÍNIMAS como *“los aspectos básicos referidos a los objetivos, las competencias básicas, los contenidos y los criterios de evaluación”*.
- Luego al psicopedagogo escolar se le pide que...” asesore al profesorado en la puesta en práctica de los repertorios profesionales que se derivan de enseñar por competencias.”
- Adquiere así relevancia la definición de las **COMPETENCIAS BÁSICAS** que permiten *“identificar aquellos aprendizajes que se consideran imprescindibles desde un planteamiento integrador y orientado a la aplicación de los saberes adquiridos”*.



HACIA UNA NUEVA PROFESIONALIDAD DOCENTE:  
EL PAPEL DE LOS PROFESIONALES DE LA PSICOPEDAGOGÍA EN LOS CONTEXTOS ESCOLARES EN  
LA L.O.E.

### 3. Un nuevo marco normativo.

Se han identificado las siguientes **competencias básicas**...

1. Competencia en **comunicación lingüística**.
2. Competencia **matemática**.
3. Competencia en el **conocimiento y la interacción con el mundo físico**.
4. **Tratamiento de la información y competencia digital**.
5. Competencia **social y ciudadana**.
6. Competencia **cultural y artística**.
7. Competencia para **aprender a aprender**.
8. **Autonomía e iniciativa personal**.



HACIA UNA NUEVA PROFESIONALIDAD DOCENTE:

EL PAPEL DE LOS PROFESIONALES DE LA PSICOPEDAGOGÍA EN LOS CONTEXTOS ESCOLARES EN LA L.O.E.

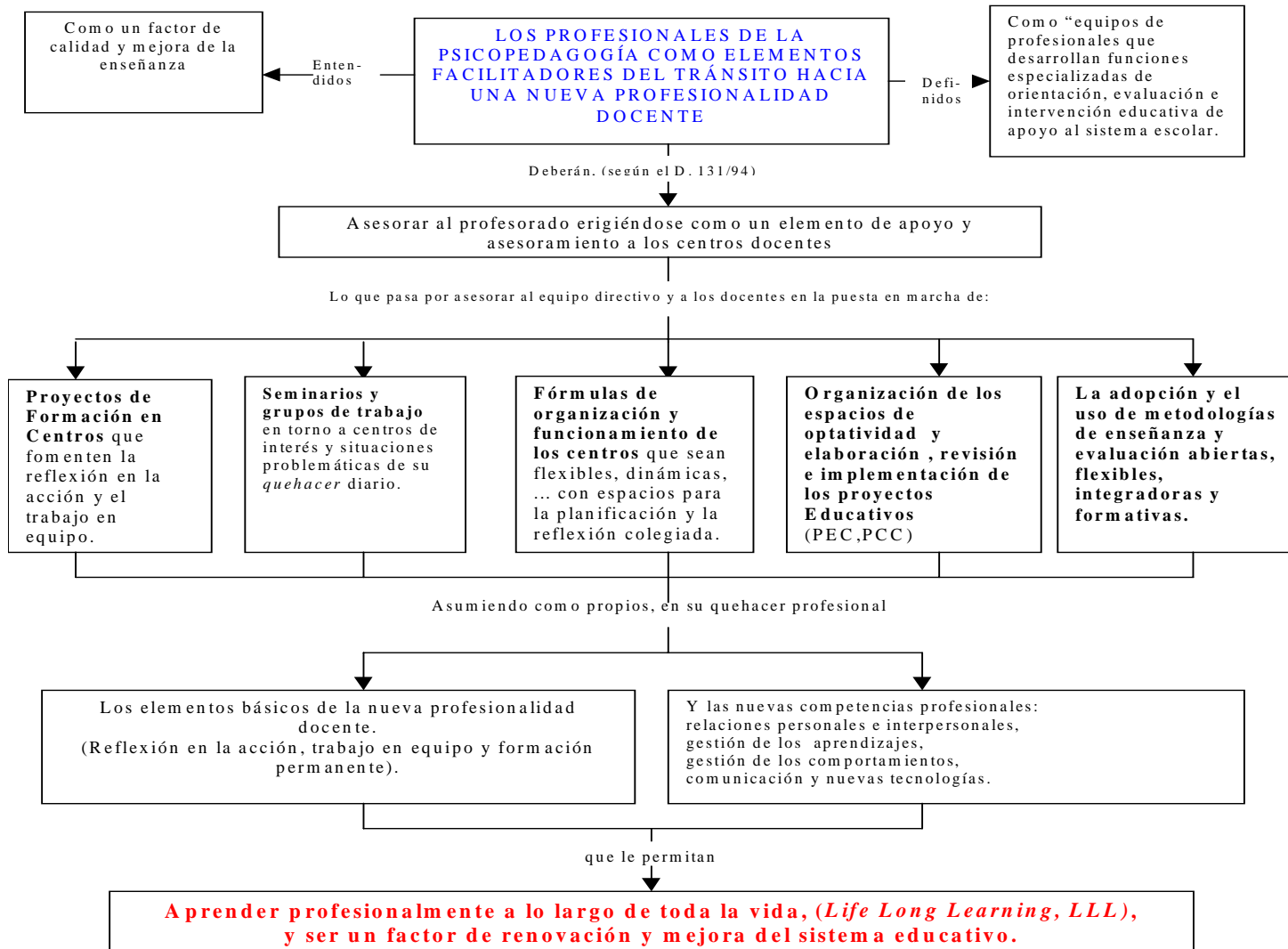
#### 4. El papel de los profesionales de la Psicopedagogía en los contextos escolares.

- **Integrando** lo preceptuado en la **LOE** y en nuestro **Decreto 131/94**, *el papel de los profesionales de la Psicopedagogía en los contextos escolares*, podría resumirse en el siguiente cuadro:

## HACIA UNA NUEVA PROFESIONALIDAD DOCENTE:

### EL PAPEL DE LOS PROFESIONALES DE LA PSICOPEDAGOGÍA EN LOS CONTEXTOS ESCOLARES EN LA L.O.E.

#### 4. El papel de los profesionales de la Psicopedagogía en los contextos escolares.





HACIA UNA NUEVA PROFESIONALIDAD DOCENTE:

EL PAPEL DE LOS PROFESIONALES DE LA PSICOPEDAGOGÍA EN LOS CONTEXTOS ESCOLARES EN LA L.O.E.

#### 4. El papel de los profesionales de la Psicopedagogía en los contextos escolares.

- **Los profesionales de la Psicopedagogía**, como el resto de docentes, **tienen ante sí un número importante de tareas problemáticas por acometer**. Pero las tareas y los desafíos señalados son sólo una pequeña parte de los conflictos que nos esperan como docentes que somos...,pues parafraseando al profesor Fierro (1999):



HACIA UNA NUEVA PROFESIONALIDAD DOCENTE:

EL PAPEL DE LOS PROFESIONALES DE LA PSICOPEDAGOGÍA EN LOS CONTEXTOS ESCOLARES EN LA L.O.E.

#### 4. El papel de los profesionales de la Psicopedagogía en los contextos escolares.

- ***“...será posible que mañana los profesionales de la educación afronten los desafíos técnicos y pedagógicos hoy imprevisibles; y que los afronten como parte de sus propios retos personales, de las tareas de desarrollo de su propia identidad y madurez personal. Ser un buen profesional de la educación puede - y debería- quedar incorporado a un proyecto global de vida.”***
- **Fierro, A (1999)**

En Valencia, 28 de noviembre de 2007

***!!!GRACIAS!!!***